

Podnebí ČR

# Opakování

Co je to podnebí?

Co je to počasí?

Které podnebné pásy existují na Zemi?

Které zasahují do Evropy?

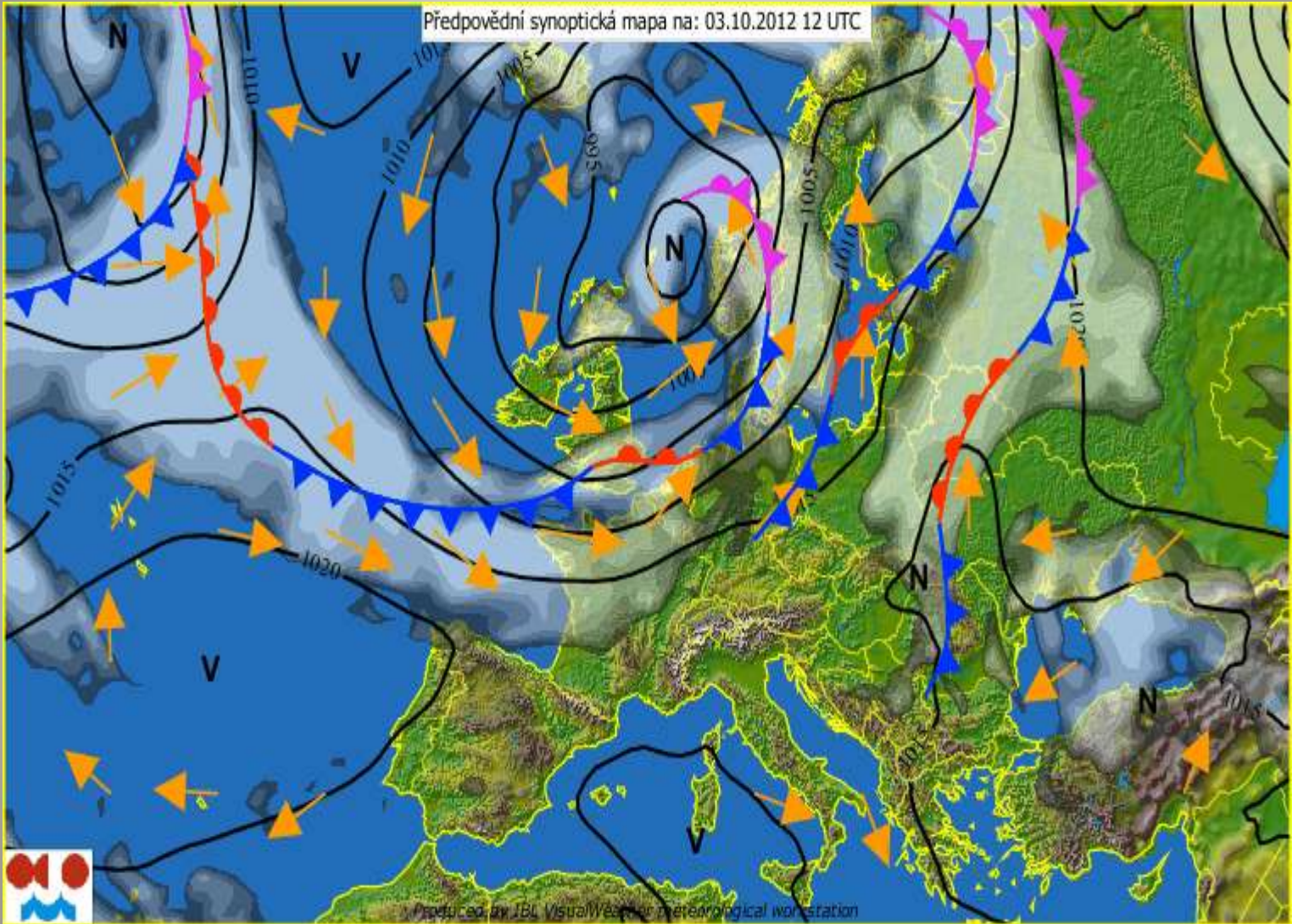
V kterém podnebném pásu leží ČR?

Jak se projevuje oceánské podnebí a jak vnitrozemské?

# Podnebí ČR

- mírné, přechodné mezi oceánským a pevninským
- střídání čtyř ročních období
- převládá západní proudění → vliv tlakové níže (cyklona) z Atlantského oceánu – přechod front (studená, teplá, okluzní) – přinášejí srážky (hlavně v létě)
- vliv tlakové výše (anticyklona) z východní Evropy - v zimě

Předpovědní synoptická mapa na: 03.10.2012 12 UTC



# Faktory ovlivňující podnebí ČR

- nadmořská výška – pokles teploty o 0,6°C na 100 m), roste množství srážek  
teplotní inverze – zima
- poloha vzhledem k převládajícím větrům –  
návětrná a závětrná strana hor – vliv na  
množství srážek

*nejméně srážek* : Slánsko, Žatecko

jihovýchodní Morava

*nejvíce srážek* : návětrné svahy Jizerských hor,  
Krkonoš a Moravskoslezských Beskyd

# Podnebné oblasti

- 1) Teplá oblast – do výšek asi 300 m.n.m., průměrná teplota nad 8°C, srážky okolo 600 mm. Polabí, Povltaví, Poohří, úvaly na Moravě
- 2) Mírně teplá oblast – zahrnuje pahorkatiny a vrchoviny (300-800 m n.m.), průměrná teplota 5-8 °C, srážky v rozmezí 500-800 mm.
- 3) Chladná oblast – vrcholové části vrchovin a hornatin, průměrná teplota nedosahuje 5°C a množství srážek je nad 800 mm (polovina srážek padá ve formě sněhu, výška 200cm, vydrží 4 – 6 měsíců).